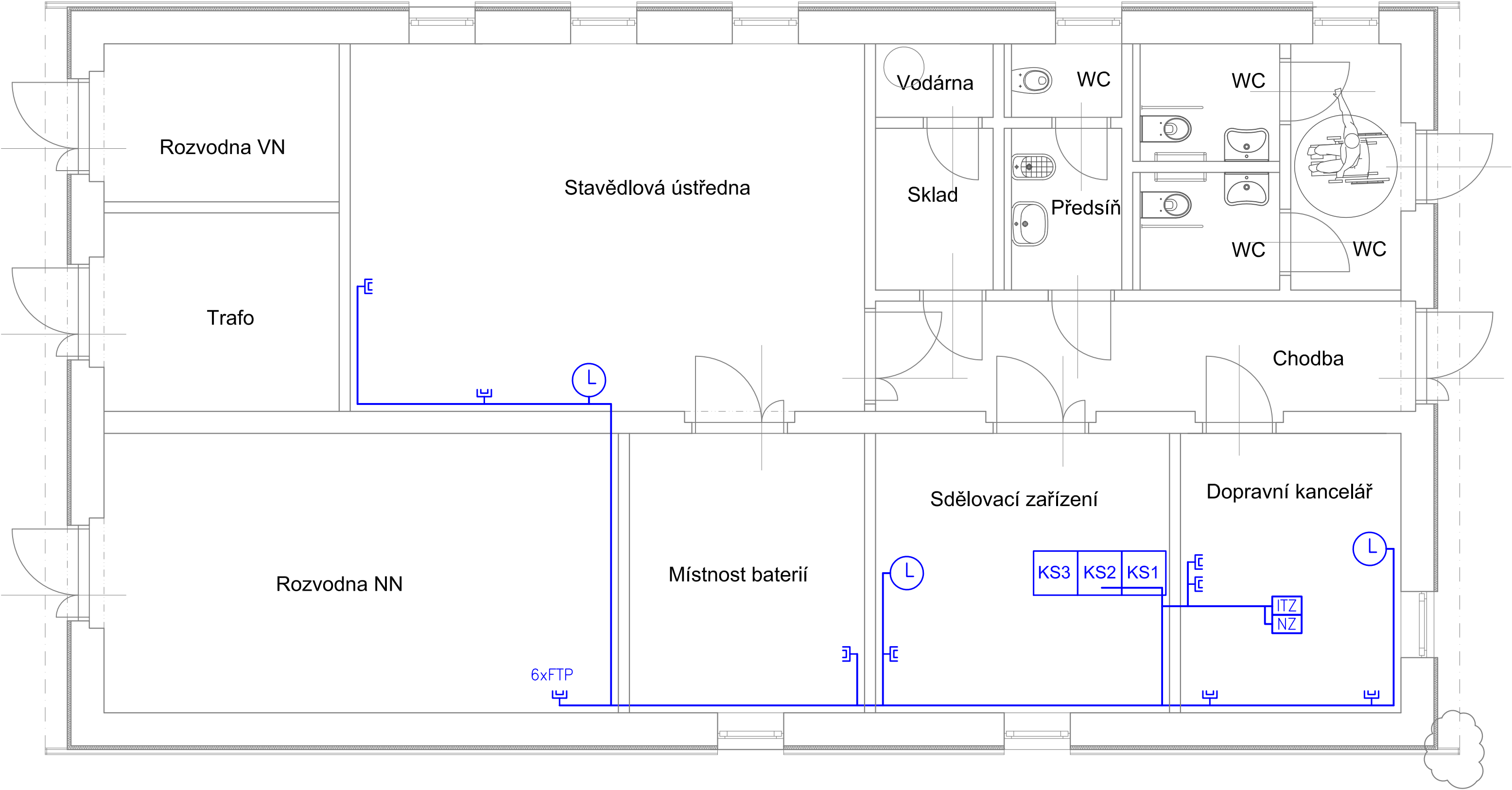




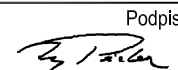
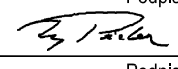
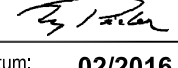


Technologická budova



ZAPRACOVÁNÍ PŘIPOMÍNEK 02/2016

Souřadnicový systém S-JTSK
Výškový systém Bpv

Změna:	Název změny:	Datum:	Provedl:	Podpis:
Investor, objednatel:  Správa železniční dopravní cesty, státní organizace Dlážděná 1003/7 110 00 Praha 1		Kontaktní adresa: Správa železniční dopravní cesty, s.o. Stavební správa západ Sokolovská 278/1955, 190 00 Praha 9		
Zhotovitel částí dokumentace:  Signal Projekt, s.r.o. Videňská 55, 639 00 Brno tel.: 545 240 617 fax: 543 331 046				
METROPROJEKT Praha a.s. nám. I. P. Pavlova 2/1786 120 00 Praha 2 generální ředitel: Ing. David Krása tel.: +420 296 154 105 www.metroprojekt.cz info@metroprojekt.cz				Souprava číslo:
HIP: Ing. Jaroslav Janeček tel.: +420 296 154 302 Stupeň: PD (DUR)	Podpis: 		Název a účel díla: Optimalizace traťového úseku Čelákovice (mimo) - Mstětice (včetně)	
Zpracovatelský útvar: 221 - Ostrava, sděl.odd. tel.: 597 081 433 Vedoucí útvaru: Ing. Antonín Pieter Podpis: 		Název části díla: TECHNOLOGICKÁ ČÁST ŽELEZNIČNÍ SDĚLOVACÍ ZAŘÍZENÍ VNITŘNÍ SDĚLOVACÍ ZAŘÍZENÍ		D D.2 D.2.2
Odpovědný projektant: Ing. Antonín Pieter Podpis: 		Název přílohy: PS 05-02-14 ŽST Mstětice, sdělovací zařízení TB, umístění sdělovacího zařízení		Změna: 000
Vypracoval: Ing. Antonín Pieter Podpis: 		Číslo příl.: 005		
Skart. znak: V20/2036	Datum: 02/2016			
Počet formátů: 3 x A4	Měřítko: 1:50	IČD:	15	6590
			04	02
			02	04